

LEGENDA MATERIÁLŮ

- STÁVAJÍCÍ KONSTRUKCE
- BOURANÉ KONSTRUKCE V POHLEDU
- BOURANÉ KONSTRUKCE V ŘEZU

POZNÁMKY:

- PŘED ZAHÁJENÍM BOURACÍCH PRACÍ DOJDE K "VYPÍPÁNÍ" VEŠKÝCH INSTALAČNÍCH ROZVODŮ V BLÍZKOSTI ZAMÝŠLENÝCH STAVEBNÍCH PRACÍ
- BOURACÍ A STAVEBNÍ PRÁCE SE BUDOU ODEHRÁVAT POUZE V PŘEDMĚTNÝCH ČÁSTECH STAVBY
- ZACHOVANÉ STAVEBNÍ KONSTRUKCE BUDOU BĚHEM BOURACÍCH PRACÍ A VÝSTAVBY CHRÁNĚNY PŘED POŠKOZENÍM A ZNEČIŠTĚNÍM
- PROVÁZENÍ PROSTUPŮ KONSTRUKCEMI BUDE DLE DOKUMENTACÍ JEDNOTLIVÝCH PROFESÍ A PROSTUPY JEDNOTLIVÝCH TZB ROZVODŮ BUDOU MEZI SEBOU KOORDINOVÁNY
- VEŠKERÉ ROZMĚRY JE NUTNÉ OVĚŘIT NA STAVBĚ PŘED ZAPOČETÍM PRACÍ

DALŠÍ BOURACÍ PRÁCE:

- V ŘEŠENÝCH PROSTORÁCH BUDOU ODSTRANĚNY STÁVAJÍCÍ MALBY, VYSRAVENY ŽLB TRÁMY, PŘÍPADNĚ OBNAŽENÉ ZDIVO
- JEDNOTLIVÉ PROSTUPY INSTALAČNÍCH SÍTÍ DLE DOKUMENTACE JEDNOTLIVÝCH PROFESÍ

STÁVAJÍCÍ SKLADBY PODLAH NA STROPNÍCH KONSTRUKCÍCH DLE ARCHIVNÍ DOKUMENTACE:

- | | |
|-----------------------------|-------------|
| - HYDROIZOLACE FOLIE mPVC | 1,8 mm |
| - TEPELNÁ IZOLACE (EPS 100) | min. 260 mm |
| - PAROZÁBRANA - LEPENKA | 4 mm |
| - BETONOVÁ MAZANINA | 50 mm |
| - STROPNÍ PANEL | |

SKLADBA Č. 2:

- | | |
|------------------------------|-------|
| - PVC | 3 mm |
| - BET. MAZANINA + CEM. POTĚR | 50 mm |
| - LEPENKA | 2 mm |
| - STROPNÍ PANEL | |

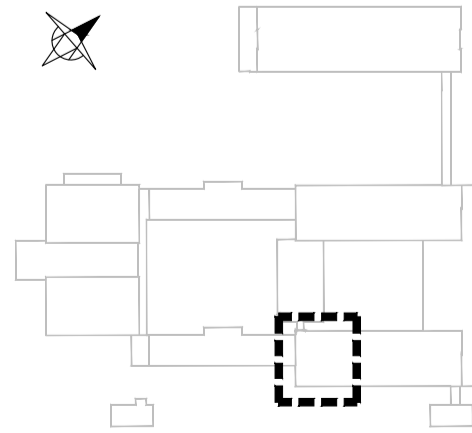
LEGENDA OZNAČENÍ A POPISŮ

- | | |
|---------|--|
| 1.01 | -ČÍSLO MÍSTNOSTI (VIZ TABULKA MÍSTNOSTÍ) |
| sv.2530 | -SVĚTLÁ VÝŠKA MÍSTNOSTI |
| 12,71m | -CELKOVÁ PODLAHOVÁ PLOCHA MÍSTNOSTI |
| PVC | -POVRCHOVÁ ÚPRAVA PODLAHY |

- | | |
|----|---|
| W1 | -ODSTRANĚNÍ KERAMICKÉHO OBKLADU |
| W2 | -ODSTRANĚNÍ OSTĚNÍ A VYZDĚNÉHO PARAPETU OKOLO FRANC. OKNA |
| R1 | -ODSTRANĚNÍ STŘEŠNÍHO PLÁŠTĚ NA STROPNÍ PANEL |
| P1 | -ODSTRANĚNÍ FRANCOUZSKÝCH OKEN |
| P2 | -ODSTRANĚNÍ OKEN |
| L1 | -ODSTRANĚNÍ OCELOVÝCH ZÁBRADLÍ PO CELÉM OBVODU TERASY |
| L2 | -ODSTRANĚNÍ PARAPETŮ |
| E1 | -DEMONTÁŽ KONTAKTNÍHO ZATEPLENÍ FASÁDY |

TABULKA MÍSTNOSTÍ		
Č.M.	NÁZEV MÍSTNOSTI	m²
PAVILON A2		
A2.2.01	ÚČEBNA VÝTVARNÉ VÝCH.	61,93
A2.2.02	POČÍTAČOVÁ ÚČEBNA	60,70
A2.2.03	KMENOVÁ ÚČEBNA	62,17
A2.2.04	KMENOVÁ ÚČEBNA	59,98
A2.2.05	KABINET	20,14
A2.2.06	KABINET	19,35
A2.2.07	KMENOVÁ ÚČEBNA	61,15
A2.2.08	KABINET	20,91
A2.2.09	ÚKLID	5,82
A2.2.10	WC DIVKY PŘEDSÍŇKA	6,16
A2.2.11	WC DIVKY	25,90
A2.2.12	WC CHLAPCI	21,19
A2.2.13	WC CHLAPCI PŘEDSÍŇKA	16,64
A2.2.14	ÚČEBNA CHEMIE	82,86
A2.2.15	KABINET	18,96
A2.2.16	ÚČEBNA FYZIKY	74,02
A2.2.17	ÚČEBNA KERAMIKY	40,27
A2.2.18	KABINET	18,83
A2.2.19	PŘEDSÍŇKA KABINETU	16,48
A2.2.20	CHODBA + SCHODIŠTĚ	205,19
CELKEM		886,65

SCHEMA OBJEKTŮ



ZODPOVĚDNÝ PROJEKTANT

rahm projektová a inženýrská
akciová společnost
Kloboukova 2303/23, 148 00 Praha 4 - Chodov
tel. (+420) 731 479 619, e-mail : rhm@rhm.as

VEDOUcí PROJEKTANT

Ing. Jan Tomásek

KONTROLOVAL

Ing. Jan Lapáček

VYPRACOVAL

Jan Mastik

GENERÁLNÍ PROJEKTANT

rahm projektová a inženýrská
akciová společnost
Kloboukova 2303/23, 148 00 Praha 4 - Chodov
tel. (+420) 731 479 619, e-mail : rhm@rhm.as

VEDOUcí PROJEKTANT

Ing. Jan Tomásek

KONTROLOVAL

Ing. Jan Lapáček

VYPRACOVAL

Jan Mastik

INVESTOR

TRIVIS - Střední škola veřejnoprávní a Výchovná odborná škola
prevence kriminality a krizového řízení Praha, s.r.o.,
Heslovická 1281/11, Kolibský, 182 00 Praha 8

NÁZEV PROJEKTU

DOSTAVBA BUDOVY - ZKAPACITNĚNÍ, ZŠ HOVOŘOVIČKA,
HOVOŘOVIČKÁ 11/1281, 182 00 PRAHA 8 - KOLIBSKÝ

OBJEKT

PAVILON A1

ČÁST

D.1 POZEMNÍ OBJEKTY

ČÁST

D1.1 - STAVEBNÍ ČÁST

NÁZEV VÝKRESU

PŮDORYS 2.NP
STÁVAJÍCÍ STAV A BOURACÍ PLÁN

FORMÁT

8 x A4

VYDÁNÍ

12 / 2023

STUPĚŇ

DŮR + DSP

ŠKALA

1 : 50

NÁZEV SOUBORU

04

ČÍSLO VÝKRESU

04

REV.

2